



# RETIRO TERAPÉUTICO

DEL 7 AL 13 DE JULIO 2017

DEPURACIÓN CUERPO-MENTE Y TRATAMIENTOS PERSONALIZADOS



En este retiro apoyamos la recuperación de tu bienestar con distintas herramientas y tratamientos terapéuticos y una dieta depurativa que no sólo limpie el cuerpo de toxinas sino también la mente de pensamientos residuales innecesarios y de emociones que ya no nos sirven. El ritmo de vida generalmente agitado e intenso, lo que consumimos, el bombardeo de información y memorias traumáticas van saturando y bloqueando nuestro cuerpo restándonos vitalidad, alegría, salud y tranquilidad.

## TERAPIAS Y TRATAMIENTOS PERSONALIZADOS

AYUNO      LIMPIEZA DE ÓRGANOS      ARTETERAPIA  
MINDFULNESS CUERPO-MENTE      NATURALEZA      SILENCIO

En un entorno privilegiado en medio de la naturaleza, con vistas al Embalse de Valdecañas y a la Sierra de Gredos, ofrecemos un eficaz retiro detoxificante y un acompañamiento terapéutico que permita aumentar tu bienestar y restablecer tu armonía y equilibrio.



## AYUNO Y LIMPIEZA DE ÓRGANOS

A través de un cambio de dieta, trabajando con semi ayunos durante toda la estancia, y la ingesta de plantas depurativas que trabajarán sobre los distintos sistemas (digestivo, hepato-biliar, renal, circulatorio y respiratorio) se promoverá la depuración de los órganos y de la sangre.

Cada mañana los clientes recibirán una infusión de plantas depurativas que deberán ir tomando a lo largo del día. El agua que se consumirá durante todo el retiro será agua hidrogenada\* que favorecerá la aportación de antioxidantes naturales.

Asimismo se favorecerá el drenaje y detoxificación por medio de compuestos homeopáticos.

La pérdida de peso y una piel con más brillo y vitalidad son solamente los efectos externos y visibles de una depuración profunda de la toxicidad acumulada en nuestras células.

Apoyaremos la dieta con distintos tratamientos y con meditaciones guiadas, respiración consciente, estiramiento de meridianos, ejercicio físico suave y viajes sonoros para que el ayuno actúe a nivel físico, mental y energético.



## MINDFULNESS CUERPO-MENTE

Para potenciar los enormes beneficios que un semi ayuno produce en el organismo, complementaremos la dieta con otras prácticas conscientes.

El proceso de ayuno irá acompañado de una propuesta de silencio y atención plena que permita crear un espacio de autoconocimiento y autoescucha. El ejercicio físico y mental sencillos, la atención a la respiración y el trabajo con el sonido nos ayudará a dejar ir tensiones y preocupaciones, permitiendo el descanso y la renovación.

Comenzaremos el día con una sesión de meditación y movimiento enfocados al sistema y órganos sobre los que trabajan las infusiones de hierbas depurativas que se darán cada día. Las sesiones incluirán: estiramiento de meridianos, asanas de yoga específicas para ayudar a la eliminación de toxinas, respiración consciente y visualizaciones. Terminaremos el día con meditaciones, visualizaciones y sesiones con sonido (cuencos tibetanos, gong y otros instrumentos que invitan a la relajación).

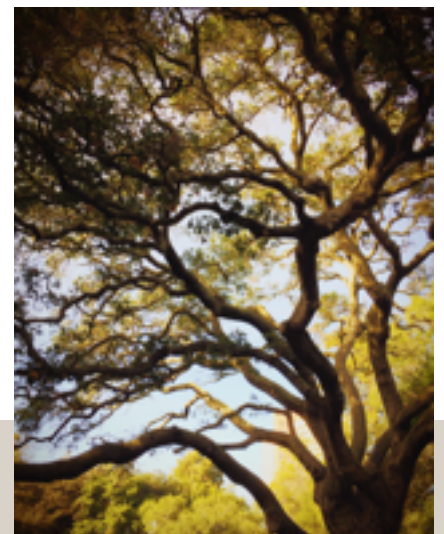
Una respiración plena, una mente despierta y tranquila y un cuerpo ligero y disponible serán puerta de acceso al silencio interno dejando atrás la dispersión, la ansiedad y la hiperactividad mental. La atención y la presencia en el cuerpo facilitará la conexión con el aquí y ahora.





## TERAPIAS Y TRATAMIENTOS

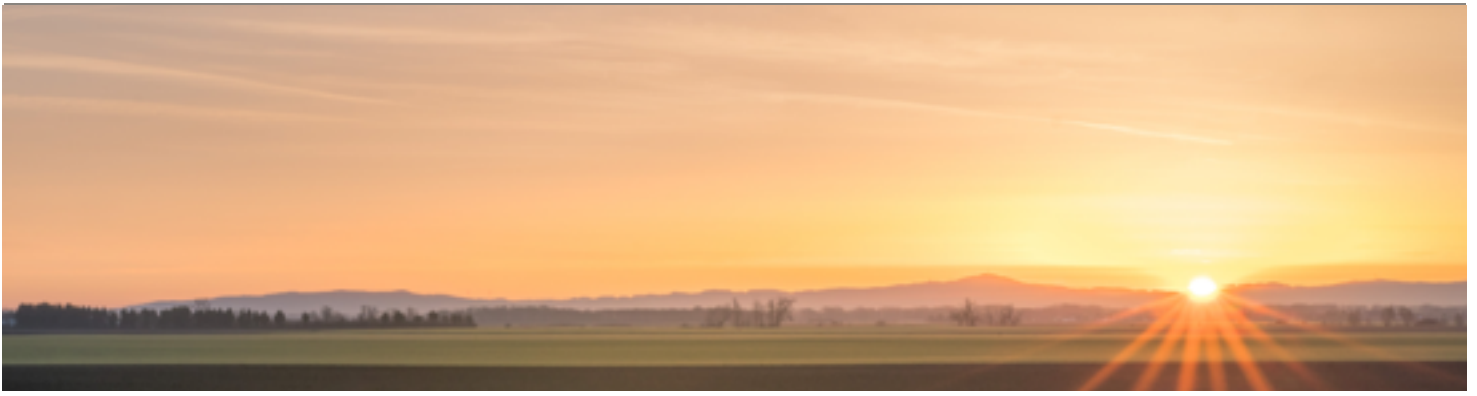
Lo que distingue este retiro es la atención personalizada que se brinda a los clientes. Partiendo de una primera valoración terapéutica, las personas recibirán a lo largo del retiro un acompañamiento terapéutico que permitirá apoyar y acompañar de una manera individualizada todo el proceso de biorregulación.



A la llegada se realizará a cada cliente una entrevista-diagnóstico en la que se utilizará la tecnología no invasiva del sistema Bio-Well\* para identificar los estados energéticos y ver las interacciones de los diferentes sistemas entre sí. Como resultado de esta primera medición se dará a cada persona una música basada en frecuencias binaurales que el cliente deberá escuchar diariamente antes de dormir y al levantarse.

Cada cliente recibirá tres tratamientos diarios a determinar por el equipo de terapeutas en función de la valoración dinámica que le acompañará durante todo el retiro. Dichos tratamientos incluyen abordajes desde la Kinesiología\*, Terapia Floral\*, Par-Biomagnético\*, Terapia Biodinámica Craneosacral\*, Mora-terapia\*, Psicoenergética Holonómica (P.H.) y Biocuántica\*. Si fuera necesario, se trabajará con manipulación manual articular y de tejidos.

En días alternos se trabajará con estimulación de meridianos mediante técnicas de Acupuntura y Moxibustión\* (Método Manaka) y con frecuencias de luz de baja intensidad a través del dispositivo Biocom\*.



## PROGRAMA DURANTE EL RETIRO

### El día de llegada:

- 15:00 - Check-in y presentación del Retiro Terapéutico
- 16:30 - Comienzo de diagnósticos personalizados
- 20:00 - Cena
- 21: 00 - Luna llena y conexión con la naturaleza

### Programa diario (días 1, 2, 4 y 5):

- 08:00 - Trabajo de atención plena cuerpo-mente
- 09:00 - Desayuno
- 10:30 - Terapias que correspondan y tiempo libre
- 14:00 - Comida
- 16:30 - Terapias y tiempo libre
- 20:00 - Cena
- 21:00 - Meditaciones guiadas o viajes sonoros

### Programa diario (día 3 ayuno más intenso):

- 08:00 - Trabajo de atención plena cuerpo-mente
- 09:00 - Desayuno
- 10:30 - Arteterapia 1er turno/ tiempo libre para compartir
- 14:00 - Comida
- 16:30 - Arteterapia 2do turno/ tiempo libre para compartir
- 19:30 - Cena
- 20:30 - Concierto con instrumentos ancestrales

### El día de salida:

- 09:00 - Desayuno
- 10:00 - Medición con Biowell y valoración de la evolución del paciente durante el tratamiento.
- 12:30 - Despedida y Checkout





## LUGAR DEL RETIRO

La Finca Embalse de Valdecañas es una propiedad privada a 190 km. de Madrid situado en una ubicación privilegiada en medio de la Naturaleza, con espectaculares vistas al Embalse de Valdecañas y a la Sierra de Gredos. El gusto con el que está cuidada la finca otorgan una categoría envidiable y brinda una estancia única y muy especial.

La Finca consta de 2 casas juntas, con 6 cómodas habitaciones dobles y una buhardilla cuádruple (dividida en 2 dobles), 4 cuartos de baño y un aseo, dos salones, piscina y porche con vistas a un jardín precioso y al embalse, con acceso directo desde la propiedad.

## PRECIO DEL RETIRO: 1625€

(incluye alojamiento, dieta depurativa y todos los tratamientos)

**PLAZAS LIMITADAS:** retiro exclusivo pensado para un máximo de 10 personas  
Para hacer la reserva se debe abonar el 50% (no reembolsable)

## CONTACTO:

María José Villa Pardo: telf. +34 647451298; [mjvillapardo@yahoo.es](mailto:mjvillapardo@yahoo.es)

Lola Manterola: telf. +44 7580217836; [lola.manterolajara@gmail.com](mailto:lola.manterolajara@gmail.com)

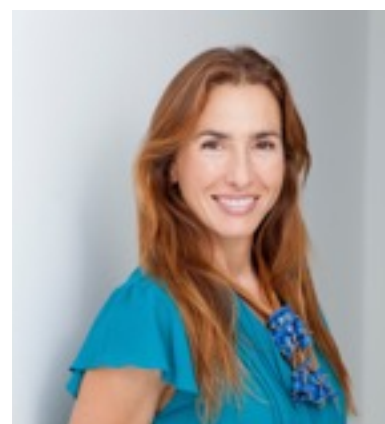


### **VICENTE VILLA PARDO**

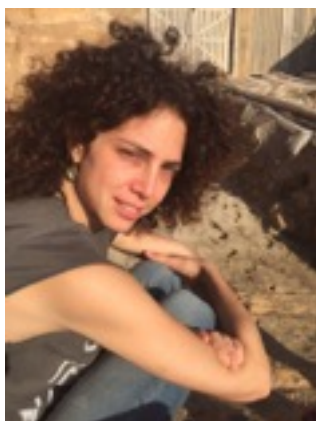
Formación en P. H., P. H. E. y Biocuántica (Marcel Vega). Formación en Shiatsu (Sigeru Onoda). Formación en Reflexología podal. Formación en Terapia Su-jok. Formación en Par Biomagnético. Maestría en Reiki. Formación en Kinesiología (José Luis Godoy). Formación en Sistema de sintonización frecuencial Biocom. Formación en Sistema de acupuntura Yamamoto. Manejo de diagnóstico bioelectromagnético Biowell.

### **MARÍA JOSÉ VILLA PARDO**

Formación en Kinesiología (RK Fernando Maldonado). Formación en Par Biomagnético. Formación en Método TIFE de terapias florales. Formación en Nutrigenómica. Licenciada en Ciencias Económicas y Empresariales, Master en Mercados Financieros.

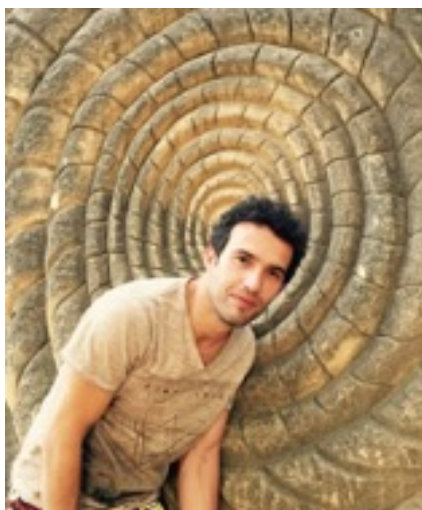


## **EQUIPO TERAPÉUTICO**



### **CAROLINA BLUTRACH JELIN**

Formación en Craneosacral Biodinámica (María José Gómez). Formación en Método TIFE. Formación en sistemas de sanación de alta frecuencia LaHoChi 13<sup>a</sup> octava. Formación en danza clásica y contemporánea (Técnicas Graham, Limón, Release, Contact Improvisation). Formación en yoga (Kundalini y Ashtanga). Licenciada en Historia y Doctora en Historia y Civilización.



### **DAVID VILLA PARDO**

Experto en Kinesiología Neurológica y Holística (RK Fernando Maldonado y José Luis Godoy). Formación en Homeopatía y terapias afines. Formación en Par Biomagnético. Formación en Shiatsu. Formación en Método Manaka y Medicina China. Formación en Terapias Energéticas y Terapia de Sonido. Formación en Terapia Cráneo-sacral (Instituto Upledger). Profesor de formación de Kinesiología y Método TIFE (Técnicas de Integración Florales y Energéticas).  
<https://kinesiologiayesencias.wordpress.com>

## \* Definición de terapias y dispositivos utilizados durante el tratamiento

**Acupuntura y Moxibustión:** técnica curativa usada en la Medicina Tradicional China. Se usan agujas muy finas para estimular puntos específicos en el cuerpo, localizados a lo largo de los canales de energía llamados "Meridianos". La aplicación de agujas y calor con moxa sobre estos puntos favorece la circulación de la sangre y energía, ayuda a eliminar el frío y la humedad internos y activa las funciones orgánicas.

**Agua hidrogenada:** producida mediante reducción por electrólisis. El hidrógeno funciona como un fuerte antioxidante que ayuda a la eliminación de los radicales libres, minimizando el estrés oxidativo, el cual se ha convertido en causa principal de multitud de enfermedades y del envejecimiento prematuro. Además, debido a su mínimo tamaño (es el elemento más pequeño del universo), el hidrógeno penetra donde otros antioxidantes no pueden hacerlo, como en neuronas y en el núcleo de las células.

**Arteterapia:** es una disciplina especializada en acompañar, facilitar y posibilitar un cambio significativo en la persona mediante la utilización de diversos medios artísticos: atendiendo a su proceso creativo, a las imágenes que produce y a las preguntas y respuestas que éstas le suscitan. Tomando como punto de partida al individuo, su objetivo es apoyarlo en su desarrollo, utilizando la expresión artística como un canal alternativo de expresión, argumentando más allá del terreno verbal.

**Biodinámica craneosacral:** terapia manual suave y profunda de escucha del movimiento sutil del cuerpo ("las mareas"). Es una terapia profundamente relajante que apoya los procesos curativos naturales del cuerpo y ayuda a incrementar la vitalidad y el bienestar. Es muy adecuada para tratar traumas físicos y emocionales y equilibra desajustes del sistema nervioso, endocrino y energético.

**Bio-Well:** es un sistema revolucionario, no invasivo, para medir el campo de energía humano a través de una cámara especializada y un sistema de software.

**Kinesiología:** terapia en la que se realizan testajes a nivel muscular lo que permite un feed-back directo con el sistema nervioso del paciente. Detecta desequilibrios en el organismo y previene y corrige trastornos. Aborda de manera integral la salud chequeando la parte estructural, emocional, bioquímica y energética del paciente, ofreciendo el tratamiento más adecuado para la sintomatología prioritaria.

**Mora-terapia:** dispositivo de biorresonancia que fomenta la biorregulación corporal por medio de estímulos imperceptibles. Terapia suave, no invasiva, que ayuda a drenar y a la recuperación del equilibrio orgánico.

**P.H. y Biocuántica:** técnicas que actúan a nivel bioelectromagnético en el llamado, en física cuántica, Cuerpo Vital o Cuerpo de los Programas. Son técnicas de armonización que, actuando sobre los bloqueos energéticos, ayudan a recuperar el equilibrio físico y psíquico. Organiza el funcionamiento del organismo y optimiza el flujo de su bioenergía.

**Terapia Floral:** medicina vibracional, basada en principios similares a los de la homeopatía, en la que se emplean elixires extraídos de diferentes flores. Las esencias florales trabajan tanto en el plano físico, mental y emocional como en planos más sutiles.

**Terapia Par-Biogmagnético:** basada en los polos electromagnéticos que utiliza potentes imanes para combatir parásitos, bacterias, hongos, virus y otros gérmenes que son la causa de diversas enfermedades. El trabajo de fondo lo realiza a través de la regulación del PH en las zonas afectadas.

**Trabajo por frecuencia de luz (uso del dispositivo Biocom):** El cuerpo se comunica y regula internamente por medio de biofotones. Cuando éste recibe ciertas frecuencias de luz, entiende la información recibida y responde de una manera casi inmediata a ella. El Biocom es un dispositivo de frecuencias de luz biorreguladoras, ideado para comunicarse con el cuerpo a través de la luz. Aporta coherencia a los campos de fotones de las células, sintoniza las frecuencias específicas del cerebro reptil, emocional y racional, favoreciendo la autorregulación de nuestro cuerpo. Esta información regula el campo de energía y la energía nutre a la materia.